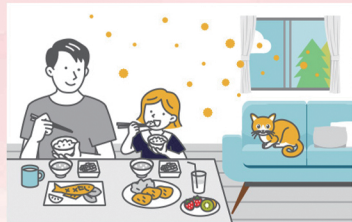


アレルギーとは？

外から入ってきた異物を排除しようとする機能を『免疫』といいます。本来、細菌やウイルスから身体を守ってくれる大切な仕組みである『免疫』ですが、食べ物やホコリ、花粉など、身の回りにある、通常は身体に害のないものに『免疫』が過剰反応してしまうことをアレルギーと呼んでいます。

原因を知ることは アレルギー治療の第一歩です

- アレルギーを引き起こす物質を「アレルゲン」といい、花粉やハウスダスト、食べ物など身の回りのいたるところに存在します。
- 原因によって注意が必要な時期や対策は異なるため、まずはあなたのアレルギーの原因を知ることが大切です。



アレルギーチェックであなたの アレルギー度を確認してみましょう



アレルギーチェックシート



- ☐ 決まった季節に目のかゆみ、充血、くしゃみ、鼻水がでる
- ☐ 掃除、衣替えなどをすると目のかゆみ、くしゃみ、鼻水がでる
- ☐ 肌が乾燥しやすく、湿疹がでやすい、荒れやすい
- ☐ 特定の食べ物を食べた後、お腹が痛くなったり、じんましんがでる
- ☐ 果物や野菜を食べると口の中やのどがピリピリ・イガイガする
- ☐ 犬や猫などのペットを飼っている家に行くと、目のかゆみ、くしゃみ鼻水がでる
- ☐ 息苦しい時がある(ゼーゼー・ヒューヒュー)
- ☐ 家族にアレルギーの人がいる



アレルゲンカレンダー：注意が必要な時期

	1月	2月	3月	4月	5月	6月	7月	8月	9月	10月	11月	12月
花 粉			ハンノキ									
				シラカンバ								
				スギ							スギ	
				ヒノキ								
					オオアワガエリ							
					カモガヤ							
イネ科												
キク科								ヨモギ				
								ブタクサ				
カビ						アルテルナリア・アスペルギルス						
昆虫						ガ・ユスリカ			ガ・ユスリカ			
室内塵						ハウスダスト・ダニ・ネコ・イヌ・ガ・ゴキブリ						

花粉が原因の場合、複数の花粉に対して反応を示す場合は、年間を通じて症状が出る場合があります。

植物や地域によって飛散時期は若干異なります。

花粉と関連性のある食物の一覧	
リンゴ・モモ・大豆(豆乳) など	
トマト	
—	
メロン・スイカ・キウイ など	
セロリ・ニンジン など	
メロン・スイカ など	
花粉アレルゲン	
構造が似ているアレルゲンが存在	

花粉症の人は花粉 - 食物 アレルギー症候群にも注意

花粉-食物アレルギー症候群 (PFAS: pollen-food allergy syndrome) は、花粉症に合併する食物アレルギーで、果物や野菜を食べた後に口・唇・ノドなどにイガイガ感やかゆみ、腫れがみられます。

花粉の飛散時期は、関連する食物を食べたときに症状も出やすいとされています。

気になる方は医師に相談してみましょう。

アレルギー検査 (VIEW39) 項目

吸入系・その他		
室内塵	ヤケヒョウヒダニ、ハウスダスト1	
動物	ネコ皮膚屑、イヌ皮膚屑	
昆虫	ガ、ゴキブリ	
樹木	スギ、ヒノキ、ハンノキ(属) シラカンバ(属)	
イネ科 植 物	カモガヤ、オオアワガエリ	
雑 草	ブタクサ、ヨモギ	
真 菌	アルテルナリア(ススカビ)、カンジダ アスペルギルス(コウジカビ)、マラセチア(属)	
職業性	ラテックス	

食物系		
卵	卵白、オボムコイド	
牛 乳	ミルク	
穀 類	小麦、ソバ、米	
甲殻類	エビ、カニ	
豆 類	大豆、ピーナッツ	
肉 類	鶏肉、牛肉、豚肉	
魚 類	マグロ、サケ、サバ	
果 物	キウイ、リンゴ、バナナ	
その他	ゴマ	

青文字はアレルギー物質を含む食品の表示義務・推奨食品に関連する項目です

もっと詳しく知りたい方は

みんなのアレルギー情報室

検索



Learn more at thermofisher.com/39-jp

thermo scientific

サーモフィッシャーダイアグノスティクス株式会社

© 2024 Thermo Fisher Scientific Inc. All rights reserved.
All trademarks are the property of Thermo Fisher Scientific and its subsidiaries unless otherwise specified.
Printed in Japan. 24035-01-NA050-0